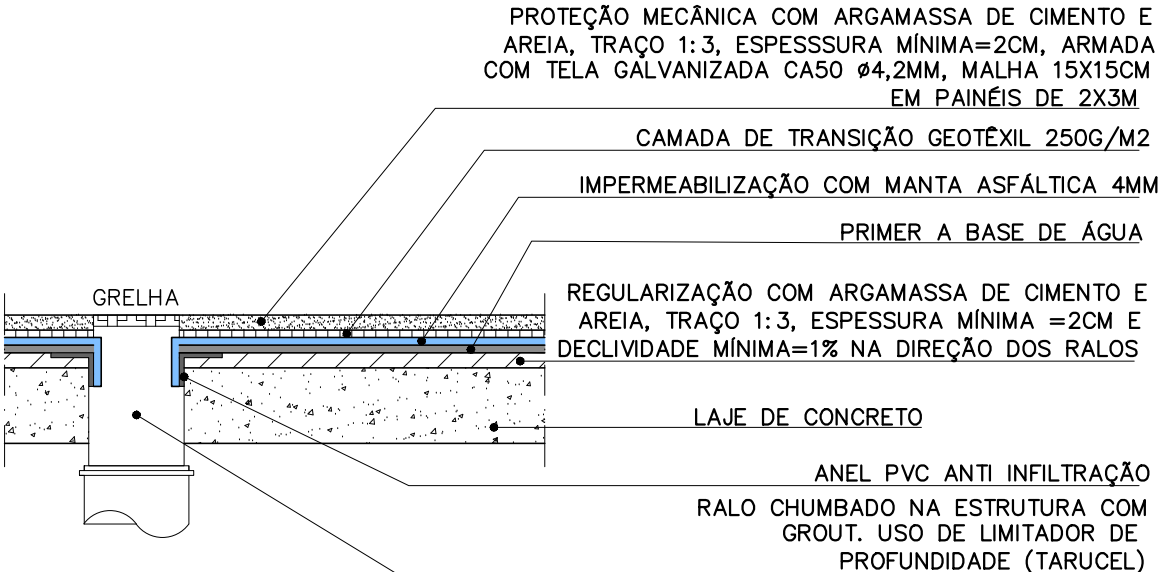
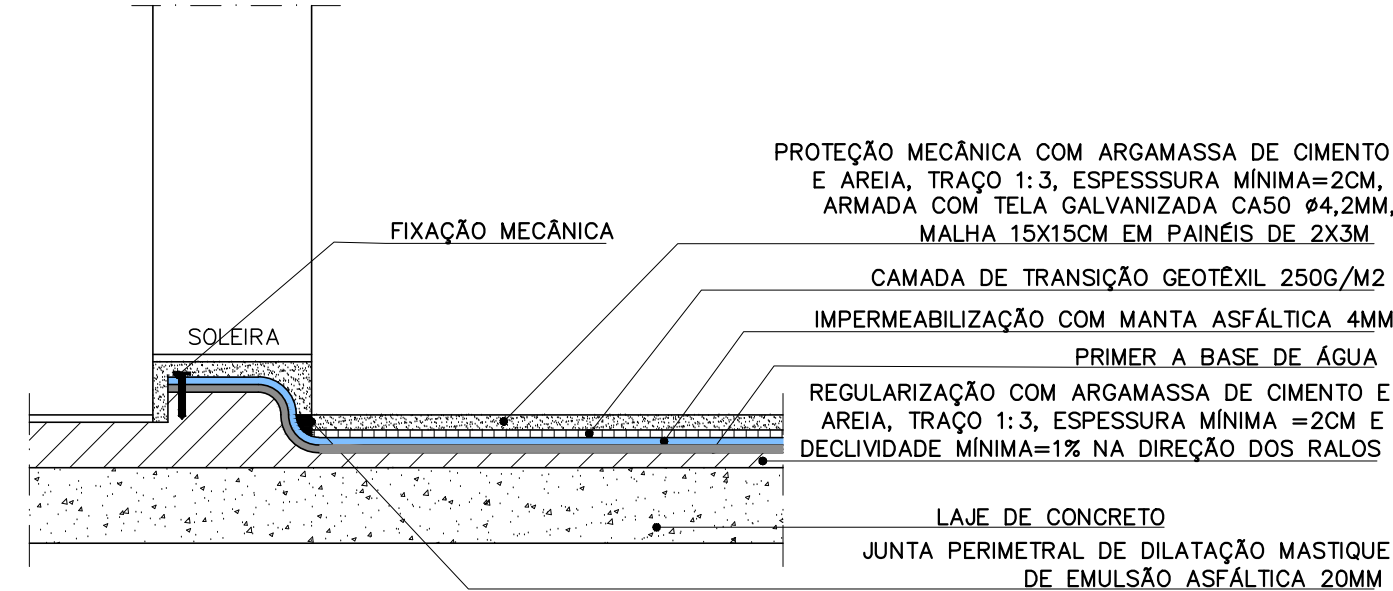


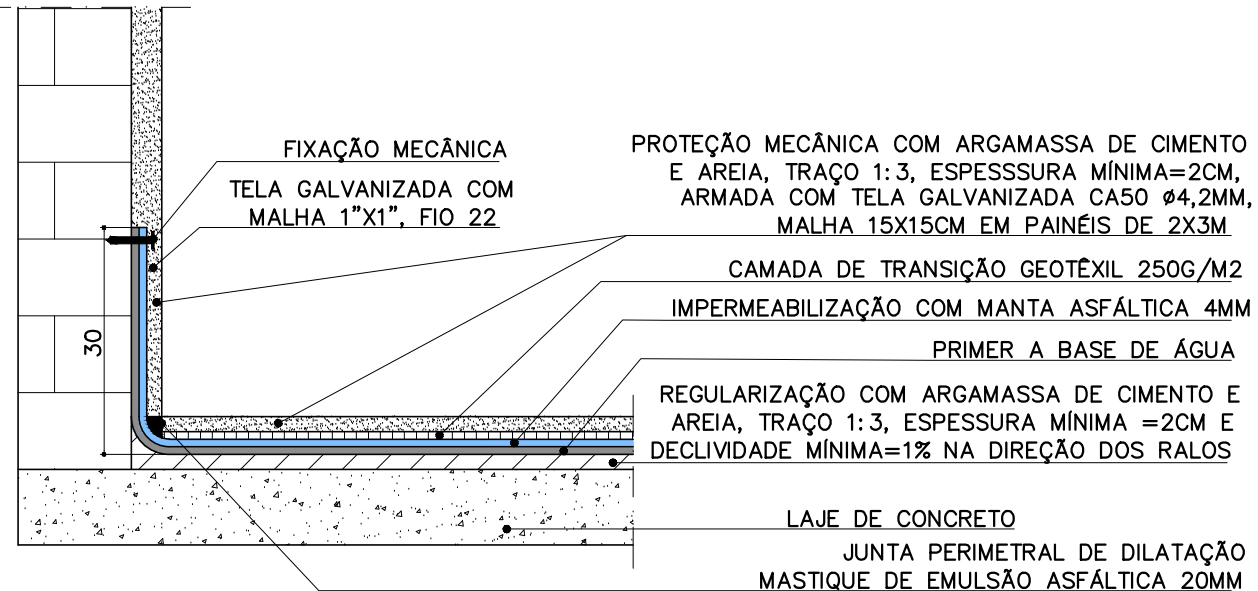
D-03a – IMPERMEABILIZAÇÃO PISO COM MANTA ASFÁLTICA 4MM
ESCALA 1:10



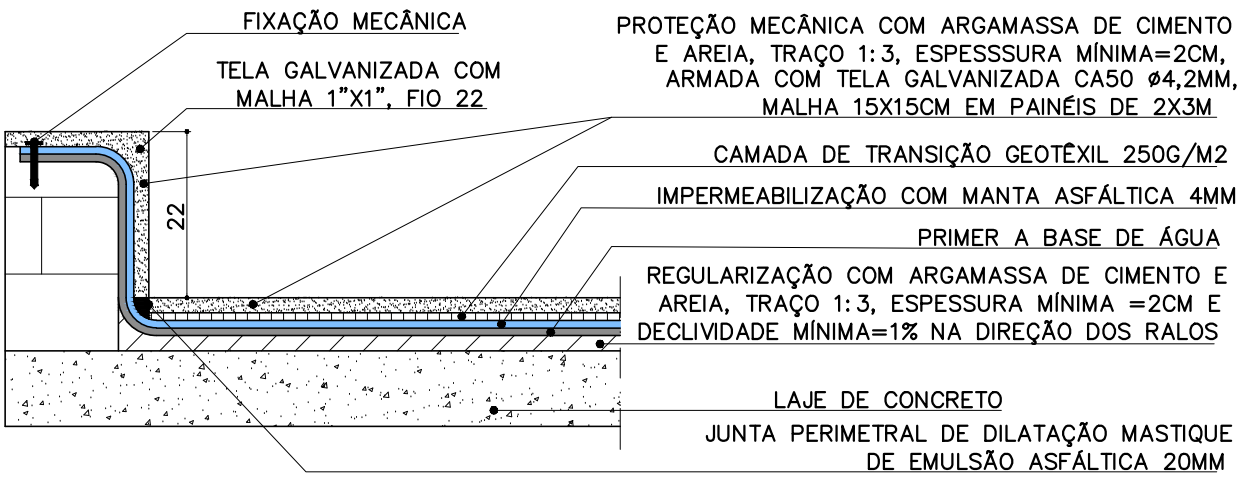
D-03b – IMPERMEABILIZAÇÃO RALO COM MANTA ASFÁLTICA 4MM
ESCALA 1:10



D-03c – IMPERMEABILIZAÇÃO SOLEIRA COM MANTA ASFÁLTICA 4MM
ESCALA 1:10



D-03d – IMPERMEABILIZAÇÃO RODAPÉ COM MANTA ASFÁLTICA 4MM
ESCALA 1:10



D-03e – IMPERMEABILIZAÇÃO BORDA COM MANTA ASFÁLTICA 4MM
ESCALA 1:10

LEGENDA

COR	ITEM	IMPERMEABILIZANTE
	01	ARGAMASSA POLIMÉRICA SEMI-FLEXÍVEL A 4,0 kg/m2.
	02	ARGAMASSA POLIMÉRICA SEMI-FLEXÍVEL COM CONSUMO DE 3kg/m2 E TELA DE POLIÉSTER.
	03	MANTA ASFÁLTICA, 4mm, TIPO III.

EXE	00	EMIÇÃO INICIAL	xxx	00/00/00
TIPO	REV	DESCRIÇÃO	DESENHO	DATA
REVISÕES				
MINISTÉRIO PÚBLICO DO ESTADO DE MINAS GERAIS				
PROPRIETÁRIO: ESTADO DE MINAS GERAIS – VINCULADO À PROCURADORIA-GERAL DE JUSTIÇA DO ESTADO DE MINAS GERAIS			CNPJ: 20.971.057/0001–45	
PROJETO DE IMPERMEABILIZAÇÃO				
PROJETO PADRÃO A5.2		ETAPA: EXECUTIVO	ÁREA CONSTRUÍDA: 921,74 m²	
UNIDADE RESPONSÁVEL DIRETORIA DE PROJETOS DE EDIFICAÇÕES/SUPERINTENDÊNCIA DE ENGENHARIA E ARQUITETURA				
RESPONSÁVEL TÉCNICO PELO PROJETO _____ ALINE CRISTINA RODRIGUES PEREIRA			CAU: A419729	
CONTEÚDO: DETALHES: – MANTA ASFÁLTICA, 4MM, TIPO III			DATA: SET/2024 ESCALA: Indicadas	FOLHA: 04/04